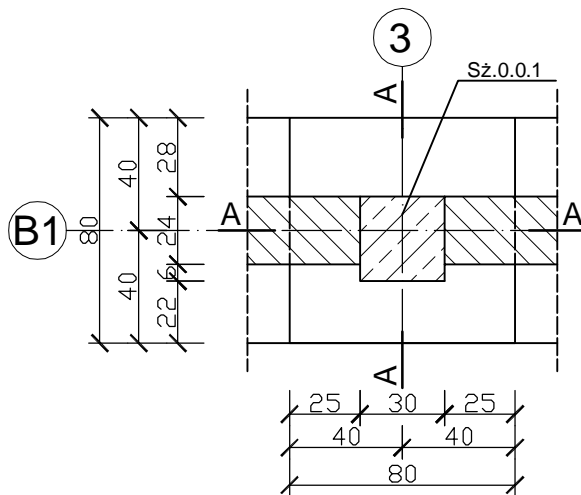


Elementy monolityczne: Sf-7

szt.1

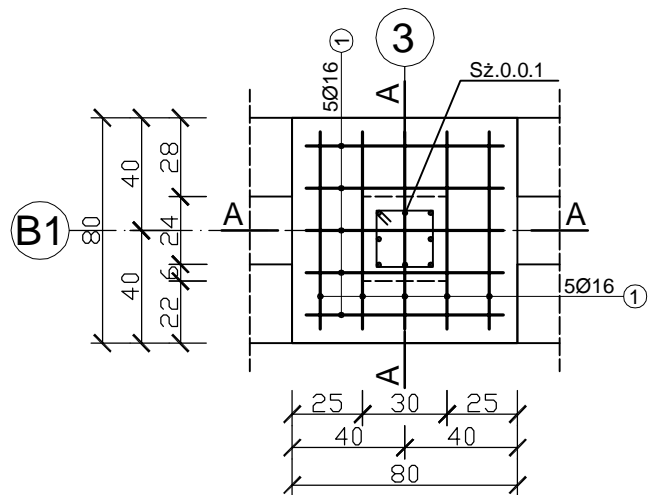
Skala 1:25

Widok z góry

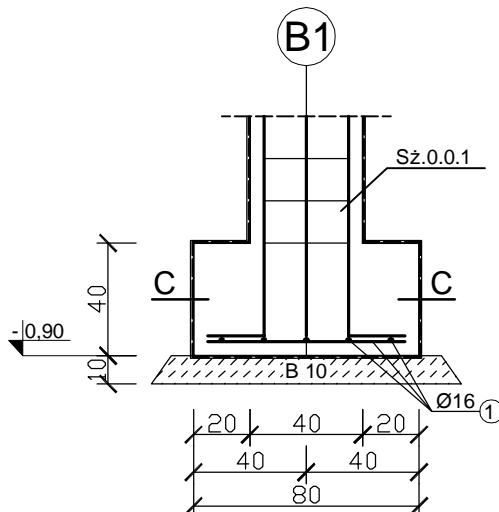


A - A

C - C



2x5xNR ① Ø16 A-IIIN co 15 cm L=70cm



UWAGA:

1. Izolacja fundamentów:

- pozioma: 1x papa termozgrzewalna
- pionowa: 2x dysperbit

2. Ze stopy należy wypuścić pręty startowe do słupka żelbetowego Sz.0.0.1. Ilość i rozstaw prętów zgodnie z rysunkiem konstrukcyjnym słupka.

3. W zbrojeniu stóp fundamentowych należy uciąć zbrojenie ławy Ł-3.

ZESTAWIENIE STALI: Sf-7

Poz.	Stal		Długość [cm]	Ilość [szt.]			Długość łączna [m]	
	A-0	A-IIIN		ilość [szt.]	elemntów	ogólnie [szt.]	A-IIIN (Ø8)	A-IIIN (Ø16)
1	-	16	70	10	1	10	-	7,00
Długość wg średnic [m]							-	7,00
Masa 1 mb pręta [kg/mb]							0,395	1,58
Masa łączna wg średnic [kg]							-	11,06
Ogółem [kg]							11,06	

Beton: B 25
Stal: RB-500 (A-IIIN)

PROJEKT INKUBATORA PRZEDSIĘBIORCZOŚCI Z
INFRASTRUKTURA
GMINA DEBRZNO, WIEŚ CIERZNIĘ
dz.nr 498/16

COLOSSEUM
pracownia projektowa
KONSTRUKCJE BUDOWLANE

Elementy monolityczne: Sf-7

Bud. A
Bud. B
Rys.
/K

autor:
mgr inż. Zbigniew Słowinski
UAN/8346/812/87

sprawdził
mgr inż. Jerzy Racki
UAN/7342/1183/94

1: 25

opracowała:
inż. Magdalena Stebelska

Grudzień 2009

pracownia projektowa "COLOSSEUM" 76-200 SZUPSK UL.TUWIMA 3A/3 TEL./FAX 0-59 8413612